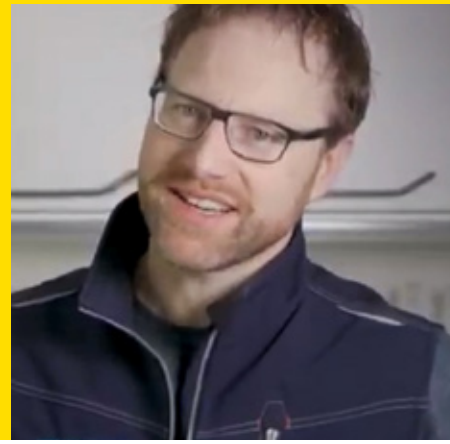


“Des résultats de recherche m’ont convaincu que Bonsilage Fit herbe va augmenter la production viagère.”



Regardez la vidéo qui présente la recherche de l’Université de Göttingen et l’expérience du producteur laitier Jan Kool, barenbrug.nl/gras-inkuilen.



Ewald Kramer

Chercheur et développeur en conservateurs d’ensilage chez Schaumann

7 étapes vers un fourrage sain

ETAPE 1

Veillez à disposer de bonnes prairies

Un fourrage sain commence par une bonne prairie. Parcourez régulièrement vos prairies. La présence d’adventices, de taupinières et de zones dégarnies doit vous alerter.

ETAPE 2

Adaptez la fertilisation en fonction de la coupe attendue et planifiez la période la fauche.

Une coupe volumineuse contient souvent moins de protéines, alors que vous l’escomptiez à travers votre fertilisation, et plus de sucres. 120 kilos d’azote sont suffisants pour produire 4.000 kilos de matière sèche à 16% de protéines avec une hauteur d’herbe de 29 centimètres.

ETAPE 3

Ne fauchez pas trop court.

Fauchez l’herbe à une hauteur de cinq centimètres. Faucher plus court pénalise la reprise de croissance rapide et augmente le risque de présence de terre et de résidus de fertilisants dans le silo. La hauteur de fauche de la fétuque élevée à feuilles tendres est de huit centimètres. Une faible teneur en cendres brutes est essentielle pour une conservation optimale.

ETAPE 4

Ne préfanez pas l’herbe trop longtemps

Plus l’ensilage est sec, plus le risque d’échauffement et de présence de moisissures augmente. Vous pouvez déterminer la teneur en matière sèche d’un ensilage en comprimant une poignée de celui-ci dans votre main. Si votre main reste sèche après une minute et que la poignée d’herbe ne se décomprime pas, la teneur en matière sèche est de 35%. Une teneur de 40% est idéale pour ensiler.

ETAPE 5

Utilisez toujours un conservateur d’ensilage

Traitez l’herbe avec un conservateur d’ensilage pour assurer sa bonne conservation et empêcher l’échauffement et le développement de moisissures. Pour obtenir le meilleur résultat, il est important de choisir un conservateur adapté à votre objectif et au contexte.

ETAPE 6

Tassez bien votre ensilage

Un solide tassage évacue l’air de votre silo. Ceci est nécessaire à une bonne conservation. Etalez de minces couches d’herbe d’une épaisseur de quinze centimètres et tassez les avec une machine lourde. Pour obtenir un meilleur résultat, réglez la pression des pneus à trois bars, avec une vitesse d’avancement de trois kilomètres par heure en passant trois fois sur la même trace.

ETAPE 7

Couvrez bien votre silo

Utilisez un sous- film et un bon plastique. Couvrez ensuite le silo avec une bâche de protection et une couche de sable de quinze centimètres.



 **BARENBRUG**

Make Life Beautiful

Quel conservateur
convient à votre
ensilage d’herbe?
Bonsilage

 **BARENBRUG**

| | Qu'allez-vous ensiler? | Quel est le plus important pour vous? | Le meilleur conservateur pour votre ensilage |
|---|---|--|---|
| Pour un cheptel laitier très productif | Herbe riche en sucres (printemps/été) | Améliorer la santé du cheptel laitier Valeur alimentaire maximale | Bonsilage Fit Herbe <ul style="list-style-type: none"> Un booster énergétique suite à la production de propylène glycol Prévient l'acidose grâce à un équilibre énergétique sain Freine très fortement l'échauffement et les moisissures, grâce à la production d'acide acétique. |
| | | La qualité de protéines la plus élevée | Bonsilage Plus <ul style="list-style-type: none"> Une perte minimale de la valeur alimentaire et de protéines Permet d'ensiler une herbe plus humide suite à un séjour court sur la parcelle. |
| | | Affourager le plus rapidement possible | Bonsilage Speed <ul style="list-style-type: none"> Fourrage disponible deux semaines après avoir été ensilé Idéal pour les petits silos |
| | Herbe riche en protéines (automne) | Conserver la qualité des protéines et l'appétence | Bonsilage Plus <ul style="list-style-type: none"> Permet d'ensiler de l'herbe plus humide suite à une période de préfanage courte. Excellente conservation et freine l'échauffement, y compris avec de l'herbe d'automne riche en protéines |
| our le jeune bétail / les vaches tarées | Herbe épiée riche en structure/herbe naturelle | Augmenter l'appétence | Bonsilage Plus <ul style="list-style-type: none"> Améliore la digestibilité des parois cellulaires de l'herbe Fourrage frais grâce à la prévention des moisissures et de l'échauffement |
| | | Affourager le plus rapidement possible | Bonsilage Speed <ul style="list-style-type: none"> Fourrage disponible deux semaines après avoir été ensilé Idéal pour les petits silos |
| | Traitement d'un ensilage qui s'échauffe et du front d'attaque | Eviter les pertes supplémentaires | Silostar HD <ul style="list-style-type: none"> Tue les moisissures et les levures |

COMMENT SAVEZ-VOUS QUE VOTRE HERBE A UNE TENEUR ELEVEE EN SUCRES ?

- Si le temps a été essentiellement sec et ensoleillé 1 semaine avant la fauche
- Si votre prairie se compose de graminées de qualité non épiées
- Si votre prairie a été peu ou moyennement fertilisée.
- Si la période de préfanage a été courte avec maximum 1 nuit (froide) (1 nuit froide fait perdre 50 grammes de sucres par kg de MS. Lors d'une nuit chaude, la teneur en sucres chute de plus de 50 grammes par kg de MS)

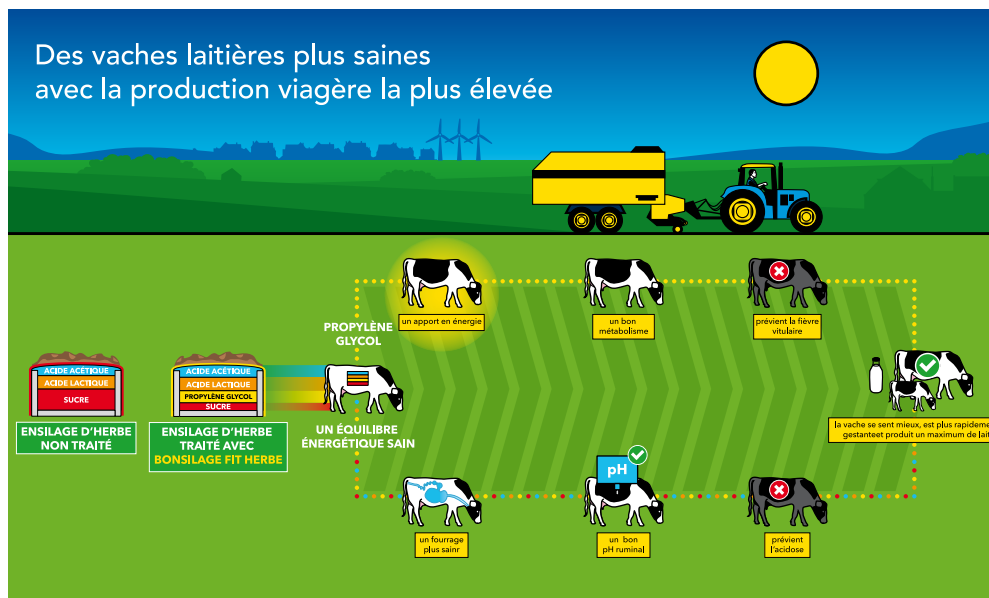
COMMENT MESUREZ-VOUS LA TENEUR EN MATIERE SECHE DE VOTRE HERBE ?

- Pressez fortement durant 1 minute une poignée d'herbe fraîche dans votre main
- < 25 % de matière sèche: des gouttes d'eau s'écoulent de l'herbe.
 - 30 % de matière sèche: votre main devient humide
 - 35 % de matière sèche: votre main reste sèche mais l'herbe reste comprimée
 - 40 % de matière sèche: l'herbe se décomprime lentement
 - > 45 % de matière sèche: l'herbe se décomprime rapidement

Bonsilage Fit

Un cheptel sain avec une production viagère élevée rend le travail plus agréable et permet de réduire les frais vétérinaires. Une bonne alimentation est la base d'un cheptel sain. Le nouveau conservateur d'ensilage Bonsilage Fit herbe améliore la qualité de votre ensilage. Grâce à ce conservateur d'ensilage unique, les sucres présents dans l'herbe sont convertis pour atteindre un meilleur équilibre énergétique entre sucres, acide lactique, acide acétique et le booster d'énergie qu'est le propylène glycol.

Vos vaches sont en meilleure santé, ont moins de chances de souffrir de fièvres vitulaires et sont plus rapidement gestantes. De plus, le risque d'acidose est réduit de sorte que les vaches produisent un maximum de lait.

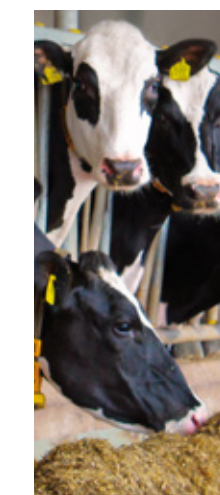
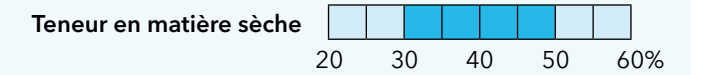


Des vaches laitières plus saines avec la production viagère la plus élevée

Pour une herbe plus riche en sucres

Bonsilage Fit herbe

- Freine l'échauffement et les moisissures
- Un équilibre énergétique plus sain pour une meilleure fertilité
- Une production laitière significativement plus élevée
- Un risque significativement moins élevé de fièvres vitulaires
- Teneur en matière sèche optimale



Freine l'échauffement et améliore la qualité des ensilages d'herbe

Bonsilage Plus

- Une conservation optimale et rapide
- Minimalise l'échauffement et le développement de moisissures
- Une qualité de protéines optimale
- Augmente la densité énergétique



Affourager deux semaines après la réalisation de l'ensilage

Bonsilage Speed

- Le plus rapide pour réduire l'échauffement et le développement de moisissures
- La conservation la plus rapide (2 semaines)
- Contient uniquement la souche de bactéries lactobacillus diolivorans
- Idéal en cas de déficit en fourrages



Dernière solution pour de l'herbe très difficile à ensiler

Silostar HD (92%)

- Convient pour les ensilages pauvres en sucres
- Pour le traitement du front d'attaque.

